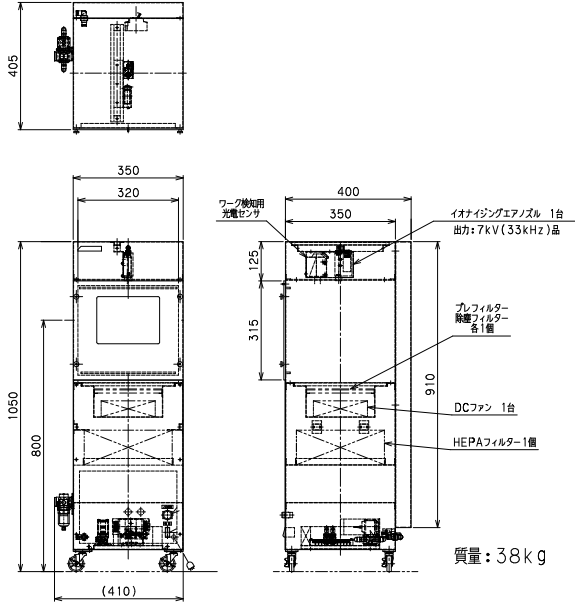
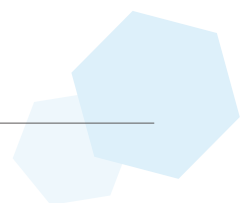


短時間でホコリ・静電気を同時除去 集塵式除電ブロー装置 EGX-350Y



仕様

- 窓開口寸法 : W200×H150mm
- 本体材質 : 鋼板焼付塗装
- 前面扉 : 帯電防止塩ビ透明
- 排気ファン : 風量 9.9m³/min (最大)
- 排気風量 : 2.3m³/min (実測値)
- HEPAフィルター : W280×D280×98t
集塵効率 99.97%以上 (0.3μm)
- 除塵フィルター : W215×D215×10t
- プレフィルター : W215×D215×3t
- エアブロースイッチ : 光電センサー
- エア供給口 : φ8 チューブジョイント
- イオナイザー : 7kV
- 電気容量 : AC100V 約1.2A

コード	型番	外形寸法	価格
02-44004	EGX-350Y	W410×D405×H1050mm	お問い合わせください

特長 |

- イオン化エアでホコリと静電気を短時間で除去します。
- エアブローはセンサーで自動的に作動します。
- 装置単体でもブロー圧力の調整が可能です。
- 除去したホコリは HEPA フィルターで捕集するため、室内の空気を汚染しません。



私たちは持続可能な開発目標 (SDGs) を支援しています。



ISO9001 / ISO14001 の認証を取得しています。

ご不明な点は下記までお気軽にお問い合わせください。

☎ 072-806-7800 ✉ info@s-shin-ei.co.jp



本社 〒574-0057 大阪府大東市新田西町1番10号
TEL / 072-806-7800 FAX / 072-806-7801
関東営業所 〒336-0025 埼玉県さいたま市南区文蔵3丁目4-3
TEL / 048-747-7300 FAX / 048-747-7880
<https://www.s-shin-ei.co.jp>

ご用命は当店まで