

特注製作事例

卓上型排気フード

特注

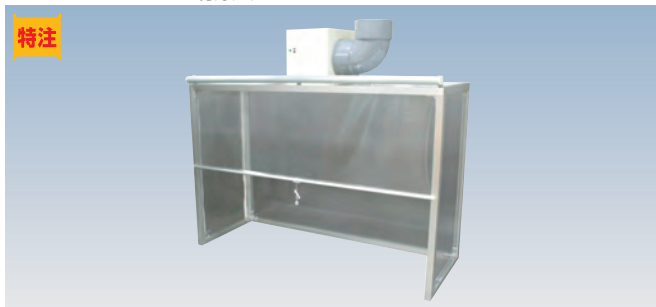


仕様

外形寸法 : W900×D523×H650mm
 本体材質 : PET板 透明
 フレーム材質 : アルミフレーム アルマイト処理
 扉材質 : PET板 透明
 ダクトボックス : SUS304 1.2t
 照明 : LED照明×1灯
 フィルター : 2重構造
 活性炭フィルター : 364×474×12t
 プレフィルター : 364×474×7.5t
 電装 : 接地コンセント 15A 3P 3m 4個口

ロールカーテン式排気フード

特注



仕様

外形寸法 : W1200×D600×H800mm
 本体材質 : PVC 透明 3t
 フレーム材質 : アルミフレーム アルマイト処理
 カーテン材質 : クリスタルライン 透明 (ロールカーテン)
 排気口 : φ100 (内径) ダンパ付
 ファンボックス : PVC 5t アイボリー
 ファン風量 : 5.1m³/min
 フィルター : プレフィルター : W205×H210×10t
 照明 : LED照明×1灯
 電源 : AC100V 単相

背面排気フード

特注

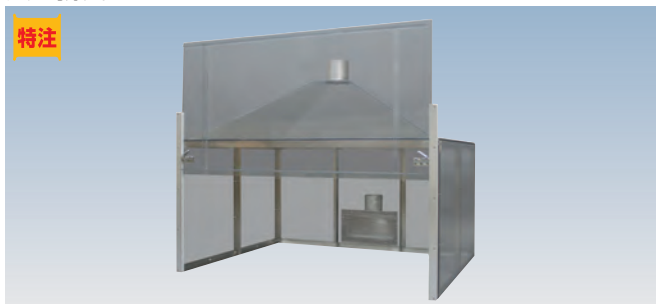


仕様

外形寸法 : W1100×D523×H700mm
 本体材質 : 帯電防止塩ビ 透明 3t
 フレーム材質 : アルミフレーム アルマイト処理
 扉材質 : 帯電防止塩ビ 透明 3t
 ダクトフランジ : φ100×L50 SUS製
 背面ダクトボックス : W1040×D200×H200mm
 PVCグレー 吸込口パンチング SUS製

大型排気フード

特注

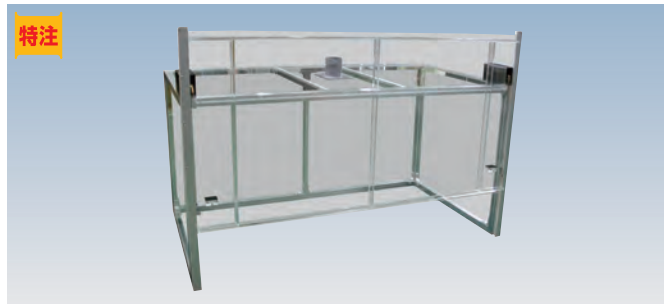


仕様

外形寸法 : W1000×D918×H700mm
 本体材質 : 制電PET 透明 3t
 フレーム材質 : SUS
 扉板 : 制電PET 透明 3t
 ダクト : 外径φ123×100L
 ダクトボックス : W300×D170×H150mm
 SUS 1t
 フランジフード : W1000×D900×H200mm

バラサ扉式排気フード

特注



仕様

外形寸法 : W1800×D773×H900mm
 本体材質 : アクリル透明 3t
 フレーム材質 : アルミフレーム アルマイト処理
 扉材質 : アクリル透明 5t
 ガイドレール 高分子量ポリエチレン
 ダクト : φ89×100L

排気フード (流し台に接続)

特注

